

Министерство сельского хозяйства Российской Федерации
федеральное государственное бюджетное образовательное учреждение
дополнительного профессионального образования
«Санкт-Петербургский институт управления и пищевых технологий»
(ФГБОУ ДПО СПИУПТ)

Канала Грибоедова набережная, д.7, Санкт-Петербург, 191186
Приемная: тел/факс (812) 314-18-45, E-mail: rector@hlebspb.ru
Учебный центр: тел.(812) 312-47-44, (812) 570-64-41, (812) 312-38-57,
E-mail: info@hlebspb.ru, <http://www.hlebspb.ru>

РУКОВОДИТЕЛЮ ОРГАНИЗАЦИИ!



ОНЛАЙН-ОБУЧЕНИЕ ПО ВЕТЕРИНАРИИ

Санкт-Петербургский институт управления и пищевых технологий
(лицензия на осуществление образовательной деятельности рег. № 1655 от 11.01.2016 г. (78Л02 № 0000584)
приглашает ветеринарных специалистов животноводческих и птицеводческих хозяйств, врачей ветеринарных лечебно-профилактических центров, государственных ветеринарных инспекторов и всех заинтересованных лиц принять участие в онлайн - семинаре:

Эпизоотология, диагностика, мониторинг, профилактика и меры борьбы с социально значимыми и особо опасными болезнями животных в соответствии с требованиями новых ветеринарных правил.
Организация ветеринарного дела в современных условиях

26-30 января 2026г.

20-24 апреля 2026г.

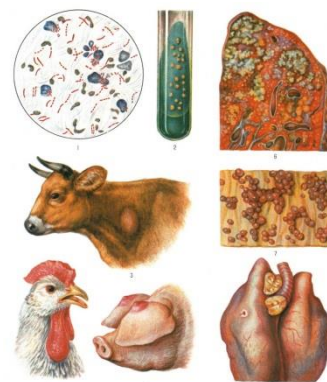
Цель семинара - достижение уровня теоретических знаний, профессиональных компетенций, практических навыков и умений по профилактике и мерам борьбы с болезнями животных для обеспечения биобезопасности агропромышленного комплекса.

В программе семинара:

- ✓ Нормативно-правовое регулирование в области ветеринарии. Международные договоры РФ и акты органов ЕЭС
- ✓ Системный подход в обеспечении эпизоотической безопасности объектов животноводства. Особо опасные болезни животных: африканская чума свиней: возбудитель, эпизоотология, патогенез, течение и клиническое проявление болезни, иммунитет и профилактика
- ✓ Биологическая безопасность животноводческих хозяйств. Нормативное правовое регулирование противо-эпизоотических мероприятий при АЧС. Приказ Минсельхоза России от 14.11. 2024 года N 690
- ✓ Отбор проб патологического и биологического материалов для лабораторных исследований в ветеринарии. Правила упаковки и транспортировки проб, оформление сопроводительной документации



- ✓ Бруцеллез животных. Мероприятия по диагностике, профилактике и ликвидации. Нормативное правовое регулирование противоэпизоотических мероприятий
- ✓ Бешенство: возбудитель, эпизоотология, патогенез, течение и клиническое проявление болезни, профилактические мероприятия. Нормативное правовое регулирование противоэпизоотических мероприятий при бешенстве. Приказ Минсельхоза России от 25 ноября 2020 года N 705
- ✓ Лейкоз крупного рогатого скота: возбудитель, эпизоотология, патогенез, течение и клинические признаки, диагностика, современные подходы к ликвидации заболевания. Противоэпизоотические мероприятия при лейкозе крупного рогатого скота
- ✓ Сибирская язва: возбудитель, эпизоотология, патогенез, течение и клиническое проявление болезни, меры профилактики
- ✓ Ящур: возбудитель, эпизоотология, патогенез, течение и клинические признаки болезни, профилактика. Нормативное правовое регулирование противоэпизоотических мероприятий при ящуре
- ✓ Заразный узелковый дерматит крупного рогатого скота, оспа овец и коз. Современные методы диагностики и борьбы
- ✓ Болезни сельскохозяйственных птиц, наиболее часто встречающиеся в регионах России. Вирусные болезни птиц. Появление вторичных инфекций. Меры профилактики. Диагностический мониторинг в системе безопасности птицеводческих хозяйств различных форм собственности
- ✓ Круглый стол. Ответы на вопросы



Слушатели обеспечиваются информационными материалами по программе семинара.

По окончании обучения участники семинара получают удостоверение о повышении квалификации установленного образца заказным письмом.

Информационное письмо № 09.26 от 10.12.2025

Стоимость обучения - 12 000 рублей, НДС не облагается.

Для участия в семинаре необходимо заполнить заявку и направить в Учебный центр: info@hlebspb.ru. Форма заявки размещена на сайте СПИУПТ www.hlebspb.ru

На основании Вашей заявки заключается договор и направляется счет для оплаты.

Для регистрации необходимо направить заявление и копию диплома о высшем или среднем профессиональном образовании (без вложения). После чего Вам поступит письмо со ссылкой на участие в семинаре. Проверьте техническую готовность Вашего компьютера согласно инструкции, которая будет содержаться в письме подтверждения регистрации на участие в семинаре в онлайн формате.

Контактная информация: отдел оценки компетентности лабораторий
тел.: (812) 325-98-96 – Оболкина Эльвира Юрьевна, Киселева Лидия Анатольевна,
E-mail: hlebspbmsi@inbox.ru

Учебный центр тел.: (812) 312-47-44 – Черненко Ольга Анатольевна, Подплетенная Ольга Александровна; E-mail: info@hlebspb.ru, www.hlebspb.ru