



# САНКТ-ПЕТЕРБУРГСКИЙ ИНСТИТУТ УПРАВЛЕНИЯ И ПИЩЕВЫХ ТЕХНОЛОГИЙ

191186 Санкт-Петербург, набережная канала Грибоедова, д.7

учебный центр: тел (812) 312-47-44 (многоканальный), (812) 570-64-41, тел/факс (812) 312-38-57, E-mail: [info@hlebspb.ru](mailto:info@hlebspb.ru), приемная ректора: тел/факс (812) 314-18-45 E-mail: [rector@hlebspb.ru](mailto:rector@hlebspb.ru), бухгалтерия: тел (812) 312-43-22, <http://www.hlebspb.ru>

**РУКОВОДИТЕЛЮ ПРЕДПРИЯТИЯ!**

*Санкт-Петербургский институт управления и пищевых технологий  
(Лицензия на осуществление образовательной деятельности 78Л02 № 0000584 рег. № 1655 от 11.01.2016 г.)*

**приглашает Вас принять участие в практическом семинаре:**

## **«ОРГАНОЛЕПТИЧЕСКИЕ МЕТОДЫ ИСПЫТАНИЙ КАЧЕСТВА ВОДЫ. ОБЪЕКТЫ ИСПЫТАНИЙ: ВОДА ПИТЬЕВАЯ, ПРИРОДНАЯ И ДИСТИЛЛИРОВАННАЯ»**

**15 - 17 февраля 2022г.**

**01 - 03 июня 2022г.**

**22-24 ноября 2022г.**

**Цель семинара** - изучение качественных характеристик воды, обучение испытателей, экспертов и квалифицированных специалистов проведению органолептической оценки качества воды.

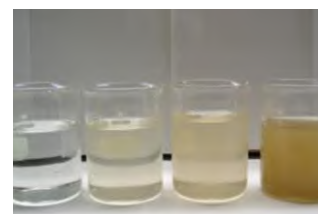
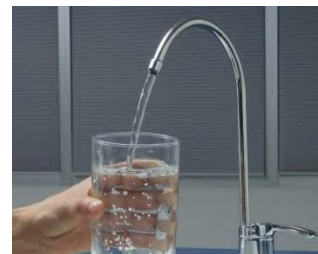
**Целевая аудитория:** руководители, начальники и специалисты лабораторий, технологических служб, служб контроля качества.



**Практические занятия проводятся в лаборатории органолептического анализа.**

### **Программа:**

- ↪ **Нормативная документация в области контроля органолептических показателей воды.** Требования и нормы, термины и определения.
- ↪ **Актуальные требования к испытательным лабораториям.** Практическая реализация критериев аккредитации, утвержденных приказом Минэкономразвития № 707 от 26.10.2020 года.
- ↪ **Органолептические характеристики воды.**
- ↪ **Методы органолептических испытаний.** ГОСТ Р 57164-2016 «Вода питьевая. Методы определения запаха, вкуса и мутности». ГОСТ 23268.1-91 «Воды минеральные питьевые лечебные, лечебно-столовые и природные столовые. Методы определения органолептических показателей и объема воды в бутылках». ГОСТ Р 58144-2018 «Вода дистиллированная. Технические условия».
- ↪ **Отбор проб.** Подготовка к анализу. Требования к посуде и условиям окружающей среды.
- ↪ **Образцы сравнения.** Идентификация. срок годности, условия хранения, особенности использования.
- ↪ **Требования к специалистам по проведению органолептических испытаний.** Тестирование и обучение.



## Практические занятия в органолептической лаборатории:

- ↪ Проверка зрительной чувствительности испытателей.
- ↪ Исследование вкусовой чувствительности и порогов восприятия вкуса испытателей.
- ↪ Исследование обонятельной чувствительности испытателей. Идентификация запахов.
- ↪ Предварительное тестирование испытателей. Тесты на обнаружение одинаковых веществ, определение раздражителя и уровня его интенсивности.
- ↪ Контрольное тестирование: определение характера и интенсивности запаха и вкуса.
- ↪ Определение запаха, вкуса и привкуса питьевой воды.
- ↪ Определение внешнего вида и запаха дистиллированной воды.
- ↪ Определение органолептических показателей природных минеральных вод.



**Слушатели обеспечиваются пакетом информационных материалов по программе семинара.**

**По окончании обучения слушателям выдается документ о повышении квалификации установленного образца с приложением о сенсорной чувствительности конкретного слушателя.**

**Стоимость обучения 20 000 рублей, НДС не облагается.**

Информационное письмо № 12.22 от 21.12.2021г.

Для участия в семинаре необходимо заполнить заявку и направить в Учебный центр: тел/факс 314-18-45, E-mail: [info@hlebspb.ru](mailto:info@hlebspb.ru). Форма заявки размещена на сайте СПИУПТ [www.hlebspb.ru](http://www.hlebspb.ru)

На основании Вашей заявки заключается договор и направляется счет для оплаты. Для регистрации иметь при себе копию платежного поручения и копию диплома о высшем или среднем профессиональном образовании (без вложения).

Проживание оплачивается отдельно. Заявка на бронирование номеров размещена на сайте [www.hlebspb.ru](http://www.hlebspb.ru)

<i>Проживание (в зависимости от комфортности)</i>	<i>наб. канала Грибоедова, д.7</i>	<i>пр. Авиаконструкторов, д.23, к.1</i>
<i>размещение одноместное</i>	<i>2100-3500</i>	<i>1600-2300</i>
<i>размещение двухместное</i>	<i>1150-1850</i>	<i>550-1150</i>
<i>Бронирование номеров в гостинице по телефонам или электронному адресу:</i>	<i>(981)690-46-47 alfahotel@hlebspb.ru</i>	<i>(812) 307-33-41, факс (812) 307-33-42 hotelspiupt@bk.ru</i>

**На все вопросы ответим по телефонам:**

☎ учебный центр:(812) 312-47-44 Подплетенная Ольга Александровна, Черненко Ольга Анатольевна, (812) 570-64-41 Потехина Татьяна Сергеевна, E-mail: [info@hlebspb.ru](mailto:info@hlebspb.ru)

**Ректор**

**Ольга И. Пономарева**